

東北学院大学 在校生の皆様へ

学生さんに
嬉しいサービスが
盛りだくさん♪

Let's Start!

学生マンションで ひとり暮らし

Point
01 契約開始日まで
家賃は無料!?

Point
02 今年のトレンドは
自宅で完結
お部屋探し!?

360°パノラマ
画像がすごい!
内覧してるような
臨場感!

オンラインで
スタッフの方と
お部屋探しの相談が
できる!



マンション詳細情報の読み方

1 1019 ソアラプラザ仙台上杉 / ソアラプラザセンダイカミスキ

北四番丁駅まで徒歩4分の好立地。全室南向きで浴室には乾燥機・追い風乾燥機を併せて、より安心です。

2 北四番丁駅 徒歩5分

3 360°パノラマ映像等、多数公開!!

4 1F~12F(90室) ●専有面積約92.2㎡ ●専有7.5帖

5 ●地下鉄有明線 北四番丁駅

6 ●東武東上線 北四番丁駅

7 ●最低賃料 47,000円~55,000円

8 ●バス 宮城野中央病院

●所在地 / 宮城県仙台市青葉区上杉1-13-27
 ●竣工 / 2007年2月
 ●構造 / 鉄骨コンクリート造12F
 ●総戸数 / 全99室

●共用費(月別) / 7,000円
 ●敷金(契約時) / 70,000円
 ●入居料(契約時) / 60,000円
 ●更新入居料(更新時) / 60,000円
 ●鍵交換費用(契約時・更新時) / 20,000円
 ●契約期間 / 1年(更新可)
 ●損害保険 / 個別加入不要
 ●保証委託必須

●設備
 カメラ付インターホン/管理人(週3日8:00~17:00 ※夏期・冬期休暇除く)/駐輪場/バイク置場(有料)/シェアサイクル(有料)/BS-CBSアンテナCATV(有料)/エレベーター/換気扇/洗濯乾燥機/浴室乾燥機/IH・ラジエントヒーター(各1口)/ガス給湯(追放き付)/エアコン(中置/天井カセット)/インターホン(有料)/ウォールミラー/パナソニック/都市ガス

●間取り
 洋室 7.5帖
 洗面化粧台
 キッチン
 トイレ

●防犯カメラ設置 ●家具家電付 ●リノベーション済

アイコン一覧

新築 新築マンション	インターネット対応 インターネット対応	NaviNet ナビックネット対応	防音 防音仕様
カメラ付フロントオートロック カメラ付フロントオートロック	フロントオートロック フロントオートロック	管理人 管理人常駐	管理人(日勤) 管理人日勤
女子専用マンション 女子専用マンション	女子専用フロアあり 女子専用フロアあり	2年契約 2年契約	社会人可 社会人対応
防犯カメラ 防犯カメラ設置	家具家電付 家具家電付	リノベーション済 リノベーション済	

▲ 入居料はご契約時に一括支払する契約期間からの前払金です。契約途中で解約の場合は前払金戻金となります。更新料も同様の扱いです。

北側外観	エントランスはオートロックです	中層下方式 6階建ての中層、エレベーター2基	管理人 【週3(夏期・冬期休暇除く)】
キッチン IH・ラジエントヒーター、火を使わず安全・安心	洗面化粧台(材衣布)	バス(浴室乾燥機・自動扉) 扉自動開閉機能付	7.5帖の広さです

●スーパー SEIYU(24時間営業)→820m
 ●コンビニ セブンイレブン→120m
 ●ファミレス レストラン ガスト→600m
 ●病院 宮城野中央病院→360m
 ●バス 井原→40m

●取引条件有効期限2022年9月30日

- 1** 物件コード／ホームページで使用します。お電話等にてお問い合わせの際もコードをお伝えいただくと便利です。
 - 2** 最寄り駅／マンションに最も近い駅で、徒歩の場合1分=80mで算出しています。
 - 3** QRコード／携帯電話のカメラでQRコードを読み取ると、マンションの詳細情報を携帯サイトで確認できます。
 - 4** 部屋タイプ・階数および室数／部屋タイプと該当タイプの存在する階数ならびに、部屋数の合計を表示しています。
 - 5** 専有面積／専有とは自己の責任で使用することができる部分で、専有面積はお部屋の広さです。
 - 6** 居室帖数／特に記述がない場合は、1帖=1.62㎡で算出しています。
 - 7** 最低賃料および最高賃料／該当のタイプのお部屋における最低賃料と最高賃料を表示しています。階数・端部屋などの条件により賃料が異なる場合があります。
 - 8** 取引条件有効期限／記載している家賃等の条件にて取引(契約)ができる期限です。
- マンションの契約更新の際には、更新手数料を頂戴いたします。○セキュリティ保全のため、ご入居の際に鍵を交換いたします。※鍵交換費用22,000円(税込) ○物件により、本誌に記載の費用の他にCATV施設利用料・ゴミ処理費・町内会費等の諸費用がかかる場合がございます。※詳しくは担当店舗までお問い合わせください。



不動産一般用語集

- 礼金**
契約締結の対価として、借主から貸主に支払われるもので、このお金は明渡し時に返還されない性格のものです。
- 更新料**
契約の更新に際して、借主から貸主に支払われるお金です。このお金は明渡し時に返還されない性格のものです。
- 共益費**
階段・廊下・共用部分に必要な光熱費、維持費等に充当される費用として各入居者が分担して負担するお金です。
- 専有面積**
自己の責任で自由に使える場所の面積のこと。居室だけではなく浴室やトイレ、キッチンなどの面積も含まれます。ちなみに1帖は1.62㎡以上あり、20㎡でしたら約12.3帖以上ある計算になります。
- 距離の表示方法**
不動産の表示に関する公正競争規約により距離を表示する際は、徒歩の場合80mを1分、自転車は250mを1分で計算するように定められています。また、端数が生じた場合は分単位に切り上げて表示します。
- 入居時の申込金**
お申込時に申込金として家賃1ヶ月程度が必要になる場合があります。申込の意思を明確にするためのもので、契約が成立したときに契約金の一部として充当されたり、お申込を取り消された時に返還されるものです。
- 敷金**
借主の家賃の未払いや故意過失により部屋に損傷を与えたり、破損させた箇所がある場合の修繕費用や損害賠償金等の債務を担保するために貸主に預け入れるお金です。そのため明渡しの際、負担すべき債務がない場合やこれらを差し引いた結果、余剰金がある場合は、借主に返還される性格のものです。
- マンションとアパートの違い**
アパートとマンションの違いは構造にあります。主に鉄骨や鉄筋コンクリート造のものがマンションで、それ以外をアパートといいます。一般的にマンションの方が賃料は高いですが、遮音性・断熱性・耐震性に優れていることが多いです。
- 仲介手数料**
不動産業者が、契約を成立させたときに、皆様にも請求できる手数料のことで媒介手数料ともいいます。契約の成立時期は、皆様が不動産業者から重要事項説明を受けた後、不動産業者から大家さんの「契約しましょう」という承諾の通知(口答による場合が多い)を受けたときに成立します。



仙台エリアマップ



【許諾番号】規約用途以外の利用を目的とした
PL1504 地図データの無断複製を禁ずる。

f-map.jp

サン・つばき

©INCREMENT P CORPORATION

北四番丁駅まで徒歩4分の好立地。全室南向きで浴室には乾燥機・追炊き付。
管理人さんもいますので24時間管理と併せて、より安心です。

1F~12F(99室) ●専有面積23.92㎡ ●居室7.5帖

月額賃料 **47,000円~55,000円**

- 共益費(月額)/7,000円
- 敷金(契約時お預り)/70,000円
- 入館料(契約時)/60,000円
- 更新入館料(更新時)/60,000円
- 鍵交換費(契約時・税込)/22,000円
- 居室消毒費(契約時・税込)/19,250円
- 契約期間/1年(更新可)
- 損害保険/個別加入不要
- 保証委託必須

●設備
カメラ付インターホン/管理人(週3日8:00-17:00 ※夏期・冬期休暇除く)/駐輪場/バイク置場(有料)/シェアサイクル(有料)/BS・CSアンテナ/CATV(有料)/エレベーター/暖房便座/洗面化粧台/浴室乾燥機/IH・ラジエントヒーター(各1口)/ガス給湯(追炊き付)/エアコン/中扉/タイルカーペット/インターネット(有料)/ウォールミラー/ペアガラス/都市ガス

土樋キャンパスまで

通学時間

自転車 **13分**
(3,100m)

マンション別専用ページは
ナジック+物件4桁コード
「ナジック1019」で簡単検索♪

360°パノラマ画像等、多数公開!!



- 所在地/宮城県仙台市青葉区上杉1-13-27
- 竣工/2007年2月
- 構造/鉄筋コンクリート造12F
- 総戸数/全99室

■間取り



▲入館料はご契約時に一括支払する契約期間にかかる前払賃料です。契約途中での解約は解約翌月からの入館料を月割返金します。更新入館料も同様の扱いです。

北側外観

エントランスはオートロックです

中廊下方式
冬も暖かく静か雨、雪も吹き込まない

管理人
【週3日(夏期・冬期休暇除く)】

キッチン
IH・ラジエントヒーターで火を使わず安全・安心

洗面化粧台(脱衣所)

バス(浴室乾燥機・自動音声追炊き機能付)

7.5帖の広さです

●スーパー
SEIYU(24時間営業)…620m

●弁当屋
ほっともっと…400m

●コンビニ
セブンイレブン…120m

●ファミリーレストラン
ガスト…600m

●病院
宮城中央病院…360m

●ラーメン屋
石井屋…40m

仲介 株式会社 学生情報センター 仙台駅前店 ☎0120-749-120

※取引条件有効期限2022年9月30日

※ご契約には保証会社利用が必須となり、別途保証料が必要です。ご案内できる保証会社及びプランによって契約時または更新時保証料・月額保証料は変動いたしますので、詳細については担当までお問い合わせください。

スーパー徒歩2分で買い物も便利、キッチンも広く追炊きも付いています。



- Atype:2F~10F(54室) ●専有面積24.87㎡ ●居室7.55帖
月額賃料 **54,000円~56,000円**
- Btype:2F~10F(36室) ●専有面積29.33㎡ ●居室9.18帖
月額賃料 **59,000円~61,000円**
- Ctype:2F~10F(9室) ●専有面積43.57㎡ ●居室8.0帖●LDK12.36帖
月額賃料 **81,000円~83,000円**
- Dtype:2F~10F(9室) ●専有面積44.57㎡ ●居室7.0帖●LD7.86帖
月額賃料 **80,000円~82,000円**

- 所在地/宮城県仙台市宮城野区小田原弓町102-19
- 竣工/2006年3月
- 構造/鉄筋コンクリート造10F
- 総戸数/全108室
- 共益費(月額)/7,000円
- 敷金(契約時お預り)/月額賃料1か月分
- 入館料(契約時)/60,000円
- 更新入館料(更新時)/60,000円
- 鍵交換費(契約時・税込)/22,000円
- 居室消毒費(契約時・税込)/19,250円
- 契約期間/1年(更新可)
- 損害保険/個別加入不要
- 保証委託必須

●設備 カメラ付インターホン/駐輪場/バイク置場(50ccのみ)/駐車場(有料)/シェアサイクル(有料)/BS/エレベーター/自動販売機/温水洗浄便座/24時間換気システム/洗面化粧台(ハンドシャワー付)/IH・ラジエントヒーター(各1口)/ガス給湯(追炊き付)/エアコン/中扉/フローリング/インターネット(有料)/ペアガラス/都市ガス

▲入館料はご契約時に一括支払する契約期間にかかる前払賃料です。契約途中での解約は解約翌月からの入館料を月割返金します。更新入館料も同様の扱いです。



土樋キャンパスまで

通学時間

自転車 **11分**
(2,700m)

マンション別専用ページは
ナジック+物件4桁コード
「ナジック1014」で簡単検索♪

360°パノラマ画像等、多数公開!!



エントランスはオートロックです

室内廊下

システムキッチン
IH・ラジエントヒーターで安全・安心

バス(浴室乾燥機・自動音声追炊き機能付)

トイレ(温水洗浄便座)

洗面化粧台
(ハンドシャワー付)

7.55帖の広さです
(写真はAタイプ)

床材はフローリングです
(写真はAタイプ)

●コンビニ
ファミリーマート…240m

●スーパー
ザ・ビッグエクスプレス…150m
(8:00-23:00)

●病院
てっぼう町かず内科…100m

●野球場
楽天生命パーク宮城…1,200m

●郵便局
仙台二十人町郵便局…100m

●100円ショップ
ダイソー…300m

仲介 株式会社 学生情報センター 仙台駅前店 ☎0120-749-120

※取引条件有効期限2022年9月30日

※ご契約には保証会社利用が必須となり、別途保証料が必要です。ご案内できる保証会社及びプランによって契約時または更新時保証料・月額保証料は変動いたしますので、詳細については担当までお問い合わせください。

1013 ソアラプラザ仙台宮町

ソアラプラザセンダイミヤマチ

●JR東北本線/仙台駅 徒歩15分
●市営バス/宮町2丁目バス停 徒歩1分

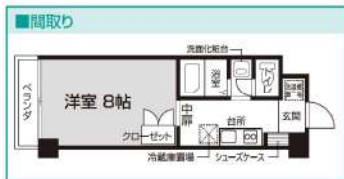
●JR仙山線/東照宮駅 徒歩12分

毎日8時~17時まで管理人さんがいますので、24時間管理と併せて、より安心です。
周辺は24hスーパー、コンビニ、郵便局など必要なお店がそろっており、生活に便利です。

- MarkNet
- フロントオートロック
- 防犯カメラ
- 管理人(日勤)
- 女子専用フロアあり



- 所在地/宮城県仙台市青葉区宮町2-2-12
- 竣工/2004年1月
- 構造/鉄筋コンクリート造8F
- 総戸数/全219室



1F~8F(219室) ●専有面積24.08㎡ ●居室8.0帖

月額賃料 **44,000円~54,000円**

- 共益費(月額)/7,000円
- 敷金(契約時お預り)/70,000円
- 入館料(契約時)/60,000円
- 更新入館料(更新時)/60,000円
- 鍵交換費(契約時・税込)/22,000円
- 居室消毒費(契約時・税込)/19,250円
- 契約期間/1年(更新可)
- 損害保険/個別加入不要
- 保証委託必須
- 設備

カメラ付インターホン/管理人(毎日8:00~17:00 ※夏期・冬期休暇除く)/駐輪場/バイク置場(有料)/BS/エレベーター(2基)/自動販売機/トランクルーム(有料)/洗面化粧台/浴室乾燥機/ラジエントヒーター(2口)/ガス給湯/エアコン/中扉/タイルカーペット/インターネット(有料)/都市ガス

土樋キャンバスまで

通学時間

自転車 **12分**
(2,900m)

マンション別専用ページは
ナジック+物件4桁コード
【ナジック1013】で簡単検索!

360°パノラマ画像等、多数公開!!

▲入館料はご契約時に一括支払する契約期間にかかる前払賃料です。契約途中での解約は解約翌月からの入館料を月割返金します。更新入館料も同様の扱いです。

- エントランスはオートロックです
- 緑豊かなアプローチ
四季折々の植栽が
皆さんを暖かく迎えます
- 管理人(夏期・冬期休暇を除き毎日)
入居者の生活を見守ります
- 中廊下方式
冬も暖かく、静か雨、雪も吹き込まない
- キッチン
ラジエヒーターで火を使わず安全安心
- 洗面化粧台(脱衣所)
- 8帖の広さです
- お部屋は東・南・西向きの
3タイプです

- スーパー SEIYU(24時間営業)…70m
- コンビニ ローソン…80m
- 病院 宮町通りクリニック…270m
- 弁当屋 からあげ 金と銀…90m
- ドラッグストア ツルハ…150m
- 郵便局 仙台宮町郵便局…100m

仲介 株式会社 学生情報センター 仙台駅前店 ☎0120-749-120

※取引条件有効期限2022年9月30日

※ご契約には保証会社利用が必須となり、別途保証料金が必要です。ご案内できる保証会社及びプランによって契約時または更新時保証料・月額保証料は変動いたしますので、詳細については担当までお問い合わせください。

1012 studio仙台

ストゥーディオセンダイ

全室南向きで日当たり良好。仙台駅徒歩8分、宮城野駅徒歩4分の好立地で、周辺にお店も多く生活に便利です。

- MarkNet
- フロントオートロック
- 女子専用フロアあり



- 所在地/宮城県仙台市若林区新寺3-4-1
- 竣工/2002年3月
- 構造/鉄筋コンクリート造10F
- 総戸数/全72室



Atype:3F~10F(56室) ●専有面積24.39㎡ ●居室8.6帖

月額賃料 **52,000円~55,000円**

- 共益費(月額)/7,000円
- 敷金(契約時お預り)/60,000円
- 入館料(契約時)/60,000円
- 更新入館料(更新時)/60,000円
- 鍵交換費(契約時・税込)/22,000円
- 居室消毒費(契約時・税込)19,250円
- 契約期間/1年(更新可)
- 損害保険/個別加入不要
- 保証委託必須
- 設備

インターホン/駐輪場/バイク置場(50ccのみ・有料)/BS/エレベーター/暖房便座/ラジエントヒーター(2口)/ガス給湯/エアコン/中扉/吊棚/タイルカーペット/インターネット(有料)/全身鏡/都市ガス

●地下鉄東西線/宮城野駅 徒歩4分
●JR東北本線/仙台駅 徒歩8分

土樋キャンバスまで

通学時間

自転車 **6分**
(1,400m)

マンション別専用ページは
ナジック+物件4桁コード
【ナジック1012】で簡単検索!

360°パノラマ画像等、多数公開!!

▲入館料はご契約時に一括支払する契約期間にかかる前払賃料です。契約途中での解約は解約翌月からの入館料を月割返金します。更新入館料も同様の扱いです。

- 北側外観
- エントランスはオートロックです
- 中廊下方式
冬も暖かく、静か雨、雪も吹き込まない
- キッチン
ラジエヒーターで火を使わず安全安心
- バストイレセパレート
- 室内廊下
- 8.6帖の広さです
- 全室南向きです

- コンビニ ファミリーマート…130m
- スーパー みやぎ生協新寺店…290m(9:30~23:00)
- 病院 GIスキクリニック…120m
- ドラッグストア マツモトキヨシ…520m
- 郵便局 仙台新寺郵便局…120m
- 家電量販店 ヨドバシカメラ…420m

仲介 株式会社 学生情報センター 仙台駅前店 ☎0120-749-120

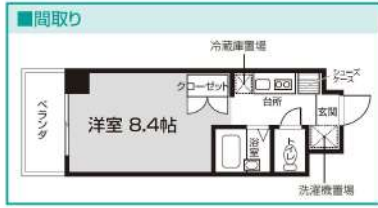
※取引条件有効期限2022年9月30日

※ご契約には保証会社利用が必須となり、別途保証料金が必要です。ご案内できる保証会社及びプランによって契約時または更新時保証料・月額保証料は変動いたしますので、詳細については担当までお問い合わせください。

東北学院大学に徒歩通学可能です。
周辺にはスーパー、コンビニ、郵便局もあり生活に便利です。



- 所在地 / 宮城県仙台市青葉区北目町5-7
- 竣工 / 2001年3月
- 構造 / 鉄骨造10F
- 総戸数 / 全90室



Atype:2F~10F(36室) ●専有面積22.84㎡ ●居室8.4帖

月額賃料 **46,000円~50,000円**

- 共益費(月額) / 7,000円
- 敷金(契約時お預り) / 60,000円
- 入館料(契約時) / 60,000円
- 更新入館料(更新時) / 60,000円
- 鍵交換費(契約時・税込) / 22,000円
- 居室消毒費(契約時・税込) / 19,250円
- 契約期間 / 1年(更新可)
- 損害保険 / 個別加入不要
- 保証委託必須

- 設備
カメラ付インターホン/駐輪場/バイク置場(50ccのみ)/駐車場(有料)/BS/エレベーター/自動販売機/暖房便座/ラジエントヒーター(2口)/ガス給湯/エアコン/吊棚/フローリング調硬質フロア/インターネット(有料)/都市ガス

▲入館料はご契約時に一括支払する契約期間にかかる前払賃料です。契約途中での解約は解約翌月からの入館料を月割返金します。更新入館料も同様の扱いです。

土樋キャンパスまで

通学時間

徒歩 **8分**
(600m)

マンション別専用ページは
ナジック+物件4桁コード
「ナジック1010」で簡単検索!

360°パノラマ画像等、多数公開!!



マンションエントランス



エントランスはオートロックです



共用廊下



室内廊下



8.4帖の広さです
(タイルカーペットからフローリング調硬質フロアに変更となります)



西向き・東向きの2タイプ



バストイレセパレート



モニター付きインターホン



●コンビニ ローソン...160m



●スーパー イオンエクスプレス...100m
営業時間 8:00~23:00



●病院 一番町南診療所...160m



●弁当屋 かまどや...220m



●郵便局 仙台中央郵便局...240m



●警察 仙台中央警察署...200m

仲介 株式会社 学生情報センター 仙台駅前店 ☎ 0120-749-120

※取引条件有効期限2022年9月30日

※ご契約には保証会社利用が必須となり、別途保証料が必要です。ご案内できる保証会社及びプランによって契約時または更新時保証料・月額保証料は変動いたしますので、詳細については担当店までお問い合わせください。

全室南向きで日当たり良好。JR仙山線「北仙台駅」・地下鉄南北線「北仙台駅」まで徒歩10分の好立地。



- 所在地 / 宮城県仙台市青葉区木町17-15
- 竣工 / 2003年3月
- 構造 / 鉄筋コンクリート造3F
- 総戸数 / 全41室



Atype:1F~3F(41室) ●専有面積22.68㎡ ●居室8.2帖

月額賃料 **47,000円~49,000円**

- 共益費(月額) / 5,000円
- 敷金(契約時お預り) / 月額賃料1か月分
- 入館料(契約時) / 60,000円
- 更新入館料(更新時) / 60,000円
- 鍵交換費(契約時・税込) / 22,000円
- 居室消毒費(契約時・税込) / 19,250円
- 契約期間 / 1年(更新可)
- 損害保険 / 個別加入不要
- 保証委託必須

- 設備
カメラ付インターホン/駐輪場/バイク置場(50ccのみ)/駐車場(有料)/BS/自動販売機/ラジエントヒーター(2口)/ガス給湯/エアコン/中扉/フローリング調硬質フロア/宅配ボックス/インターネット(有料)/都市ガス

▲入館料はご契約時に一括支払する契約期間にかかる前払賃料です。契約途中での解約は解約翌月からの入館料を月割返金します。更新入館料も同様の扱いです。

土樋キャンパスまで

通学時間

自転車 **16分**
(3,900m)

マンション別専用ページは
ナジック+物件4桁コード
「ナジック1021」で簡単検索!

360°パノラマ画像等、多数公開!!



宅配ボックス



エントランスはオートロックです



共用廊下



室内廊下



バストイレセパレート



キッチンラジエントヒーターで火を使わず安全安心



8.2帖の広さです



全室南向きです



●コンビニ ファミリーマート...150m



●スーパー SEIYU(24時間営業)...460m



●病院 笠原内科循環器科クリニック...200m



●弁当屋 ほっともっと...160m



●郵便局 仙台北山郵便局...440m



●交番 通町交番...280m

仲介 株式会社 学生情報センター 仙台駅前店 ☎ 0120-749-120

※取引条件有効期限2022年9月30日

※ご契約には保証会社利用が必須となり、別途保証料が必要です。ご案内できる保証会社及びプランによって契約時または更新時保証料・月額保証料は変動いたしますので、詳細については担当店までお問い合わせください。

JR北仙台駅まで徒歩6分。地下鉄、バスも利用できる立地です。
お部屋は9.3帖、荷物の多い方にオススメです!



●所在地/宮城県仙台市青葉区葉山町4-10
●竣工/2002年3月
●構造/鉄筋コンクリート造4F
●総戸数/全47室



Atype:1F~4F(23室) ●専有面積24.41㎡ ●居室9.3帖

月額賃料 **44,000円~47,000円**

- 共益費(月額)/5,000円
- 敷金(契約時お預り)/月額賃料1か月分
- 入館料(契約時)/60,000円
- 更新入館料(更新時)/60,000円
- 鍵交換費(契約時・税込)/22,000円
- 居室消毒費(契約時・税込)/19,250円
- 契約期間/1年(更新可)
- 損害保険/個別加入不要
- 保証委託必須
- 設備

カメラ付インターホン/駐輪場/バイク置場(50ccのみ)
/駐車場(有料)/BS/自動販売機/ラジエントヒーター(2口)/ガス給湯/エアコン/中扉/フローリング調
硬質フロア/インターネット(有料)/都市ガス

土樋キャンパスまで

通学時間

徒歩6分 + 地下鉄15分
+ 徒歩5分 合計 21分

ナジック (検索) <https://749.jp> マンション別専用ページは
ナジック+物件4桁コード
ナジック1022で簡単検索!

360°パノラマ画像等、多数公開!!



▲入館料はご契約時に一括支払する契約期間にかかる前払賃料です。契約途中での解約は解約翌月からの入館料を月割返金します。更新入館料も同様の扱いです。



モニター付きインターホン



エントランスは
オートロックです



1Fの廊下は外部からの
侵入を防ぐ柵付き



台所スペースも広めです



バスタイレセパレット



バス



9.3帖の広さです



クローゼット付き



●コンビニ
ファミリーマート...430m



●スーパー
SEIYU (24時間営業)...530m



●病院
長野内科・胃腸科...430m



●郵便局
北仙台駅前郵便局...530m



●飲食店
ロイヤルホスト...780m



●ドラッグストア
ツルハ...380m

仲介 株式会社 学生情報センター 仙台駅前店 ☎0120-749-120

※取引条件有効期限2022年9月30日

※ご契約には保証会社利用が必須となり、別途保証料が必要です。ご案内できる保証会社及びプランによって契約時または更新時保証料・月額保証料は変動いたしますので、詳細については担当までお問い合わせください。

契約期間
なし!

違約金
なし!

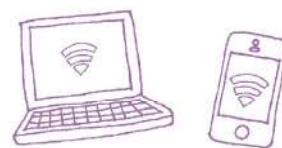
工事不要!

ナジックマンション入居者様向け

通信速度 最大1Gbps[※]の高速光インターネットサービス

NasicNet
ナジックネット

ナジックのインターネットサービスは
リーズナブルでサクサク快適!



ナジックネット
POINT ①

入居契約と同時に申し込みいただくと、
面倒な書類や手続きが不要!

ナジックネット
POINT ②

工事不要! 早めに申し込みれば、
契約開始日からすぐに使える!

ナジックネット
POINT ③

料金は家賃と一緒に引落し!
特別な決済手続きなどが不要。

お部屋で使う

NasicNet
光

最大1Gbpsの高速で安定した光インターネット。
Wi-Fi環境にして、スマホのポケット代を
節約しよう。

違約金なし!

契約期間なし!

ベーシックコース
(モバイルソフト付時)

月額 3,630円(税込)

セキリテイルコース 月額 3,300円(税込)

詳しくはこちらをご覧ください! ➡



<http://nasic.net/>

ナジックネット加入時には、加入料金11,000円(税込)が別途必要です。ナジックネットについて、詳しくはパンフレットとホームページをご覧ください。
このページのナジックネットの情報は2020年10月現在のものです。

ナジックの安全で安心な24時間管理について



日々の生活の中で起こるトラブルや不安。そんなとき頼れるのがナジックのサポート。

トラブルはいつも予期しないときに起こるもの。いざとなると、「どうすればいいのかわからない」「誰に相談すればいいのかわからない」など、不安になるものです。『ナジッククラブ24』は、24時間体制でみなさんのひとり暮らしをサポートします。トラブルの対応はもちろん、健康や就職の悩みなどもフォローアップ。年会費21,780円(税込)で、充実したサポートサービスを受けることができます。

1 メンテナンスサービス24

突然やってくるひとり暮らしの心配や悩みを「メンテナンスサービス24」なら、スピーディーに解消!!

鍵をなくして部屋に入れない、設備の調子がおかしいといったトラブルは、時を待たずにやってきます。「メンテナンスサービス24」は、日常生活のあらゆるトラブルに24時間365日対応します。

- 鍵・カードキーをなくしたり、破損した場合(鍵紛失・再発行の際には費用が発生します)
- 設備機器トラブル時の相談・修理
- 近隣とのトラブル仲裁や不審者対応

※セキュリティ保全のため、ご入居の際に鍵交換費として、22,000円(税込)を頂戴いたします

2 メディカルサービス24

緊急サポートはもちろん、日々のメンタルケアから医療情報まで24時間対応。

ひとり暮らしで心配なのが突然の病気やケガ。そんなとき「メディカルサービス24」なら、医師や看護師が対処方法、医療機関の案内など、ケースに応じたアドバイスをしてくれるので安心です。

- 健康医療相談
- メンタルヘルス相談
- 夜間・休日の医療機関案内

3 保険サービス

起きてしまってからでは遅い!万一の事故や賠償責任も、しっかりサポート。

ナジックは、いざというときに備え、充実した補償内容で、学生のみさんのひとり暮らしをサポートします。※このサービスは、「ナジッククラブ24」の会員の皆様のために、専社が保険契約をし、保険料を負担させていただいているサービスです

- 家財補償
- 家主に対する賠償責任
- 借用建物修理費用
- 第三者に対する賠償責任

※事故の内容によっては、免責金額(ご入居者の自己負担)が発生する場合もございます

他にも充実のサービスがたくさん

相談
悩み Nasic CLUB 24 サポート
安心

Nasic CLUB 24 個人情報の取り扱いについて このサービスにおいて知り得た個人情報は、このサービスの提供以外に利用しません。ただし、個人情報の保護に関する法律(平成15年5月30日法律第57号)の適用がある場合はこの限りではありません。

学生マンションってどんなところ?

学生マンションとは?
学生さんだけに限定されたワンルームマンションです。住んでいるのは皆さんと同じ学生さんですので、安心感があります。 ※一部例外があります。

★ナジック学生マンションの特徴

- 24時間セキュリティの学生マンションなので安心・安全
- 来年から入居できるお部屋が10月からわかるので、早めにお部屋探しができる
- プライベート重視のワンルームマンションなので、自立した生活を送ることができる
- 家賃の発生は契約開始日から!



- 動画や360°写真など豊富な物件情報
- オンライン通話で気軽に相談できる
- 気になるお部屋は予約
- 面倒な申込手続きもWebで完結

学生マンション無料仮予約手続方法

- 学生マンションの見学を希望される場合は、事前に(株)学生情報センターまで希望日時をご連絡ください。
- 人気のある物件については早期に満室となることもありますので、お早めにお申込みください。

Nasicの学生マンションだから可能な「学生マンション無料仮予約システム」!!

「4月から入居予定だからまだまだ…」ではなく気に入った物件があったらまずは仮予約をお勧めします。仮予約をしていただいた方へ、優先的に空き部屋状況をチェックしてお知らせいたします。キャンセルしたとしても一切お金はかかりません。仮予約はお互いを縛るものではありませんので安心ください。

気に入った物件があった → 無料仮予約(電話でもOK) → 契約することになった! 契約 → 予約物件から階層・家賃帯・日当たりなどを考慮して、お好みのお部屋を選択できます。もちろん契約開始日まで家賃はかかりません。

契約しないことになった! 仮予約キャンセル → キャンセル料など一切必要ありません。

Point 契約開始日からの賃料の発生

一般的な不動産は、空室となっているお部屋紹介のため、申込み時から家賃等の費用が発生します。ナジックマンションは学生専用のため、卒業等で退室が決まっています。つまり10月の時点でのお部屋紹介が可能なのです。しかも、申込み時からの家賃等の費用は発生せず、契約開始日からの発生となります。例えば、10月に申込みをしても賃料等は4月からとなります。(最長3/31まで賃料等は発生しません) 余分な費用は支払わず、早くからお部屋探しをすることができます。

JUMPII

10月申込み → 11月 → 12月 → 1月 → 2月 → 3月 → 4月入居

この間の家賃は発生しません

ご入学が決定したら即お問い合わせください。

[RND498472]

株式会社 学生情報センター 仙台駅前店

0120-749-120

TEL.022-215-7495 FAX.022-215-7496

営業時間 10月~1月/ 10:00~17:00 (土・日・祝日は9:00~18:00)
水曜休 (年末年始を除く)
2月・3月/ 9:00~18:00 無休
4月~9月/ 10:00~17:00 土・日・祝日休

営業時間外も留守番電話・FAX・メールにて受け付けております。

〒980-0021 仙台市青葉区中央2-2-5 あおば通駅前ビル8F

宅地建物取引業許可: 国土交通大臣免許(2)第9054号
労働者派遣事業許可番号: 派26-300690、有料職業紹介事業許可番号: 26-ユ-300508
加盟団体/(一社)不動産流通経営協会 (公社)首都圏不動産公正取引協議会

ビルの8階です!



LINE WEB来店予約はこちらから!



取引条件有効期限/2022年9月30日迄(仲介)